

# Modification de la date de fin d'exercice

Documentation mise à jour le 11 juillet 2025

Accès : **Dossier > Exercices > Outils > Modification date d'exercice**

## Contexte d'utilisation

Lors de la vie du dossier client, il peut arriver que la date de fin de l'exercice soit modifiée notamment dans le cadre d'un allongement d'exercice en cours - décidé lors d'une AG, par exemple - ou d'un raccourcissement dans le cadre d'une TUP (Transmission universelle de patrimoine) avec effet rétroactif par exemple.

## Description fonctionnelle

Donner un **accès à la modification de la date de fin exercice** aux administrateurs uniquement sur les périodes éligibles

Cette modification de date était impossible à appliquer jusqu'ici pour le collaborateur de façon autonome dans le cas suivant :

- Présence d'écritures antérieures à la nouvelle date de début.

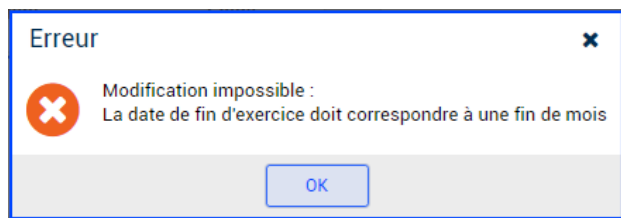
Cette fonctionnalité est en bêta-test dans un premier temps. Elle ne sera accessible qu'aux administrateurs (**profil 5 et plus**).

## Objectifs

- Apporter de la souplesse dans le process de modification de date de fin d'exercice.
- Permettre aux collaborateurs d'effectuer cette modification en toute autonomie.
- Dans le cadre d'un rejet de la liasse fiscale par l'administration fiscale, cette fonctionnalité sera particulièrement utile : en effet, la date de fin d'exercice pourra être modifiée en cas d'erreur (liasse rectificative).

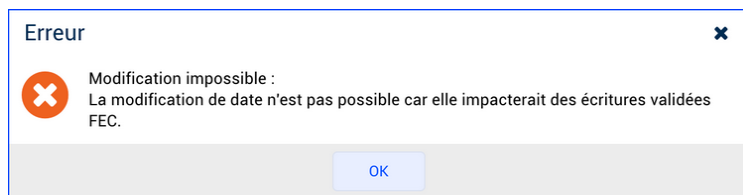
## Points d'attention

- Cette modification ne réaffecte que les écritures : certains modules ne sont pas automatiquement recalculés (immobilisations, déclarations, emprunts, Cut-off, etc.) ; aussi, ces derniers risquent d'être faussés si vous appliquez la modification de la date.
- Ne sont concernées par cette fonctionnalité que les périodes de type bilan.
- La nouvelle date de fin d'exercice saisie ne peut être qu'une fin de mois. À défaut, un message d'alerte s'affichera :



- **Cette fonctionnalité ne peut pas être utilisée**, si les écritures impactées par la modification de dates d'exercice ont préalablement fait l'objet d'un fichier FEC (N° + date de validation) (**mise en production le 23 juillet 2025 \_ Version 5.33 de Cegid Loop**).

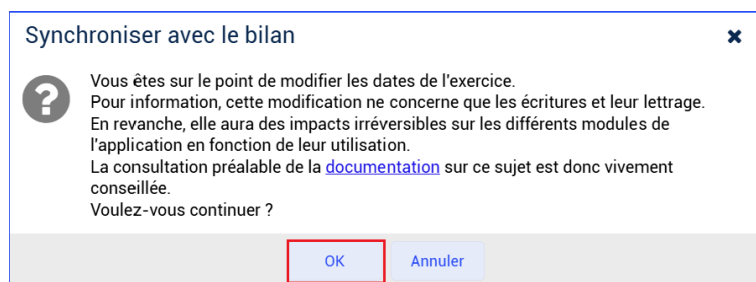
Un message d'erreur s'affiche - après validation de la date - si des écritures définitives (FEC) sont impactées par ce changement de date.



## Procédure

1. Depuis **Dossier > Exercices > Outils > Modification date d'exercice**, un message d'information s'affiche.

Il vous informe des impacts sur les différents modules de l'application, dès lors que vous utilisez cette fonctionnalité.



2. Depuis **Dossier > Exercices > Outils > Modification date d'exercice**, modifiez la date dans le champ **"Date Début"**. Cliquez sur **Ok**.

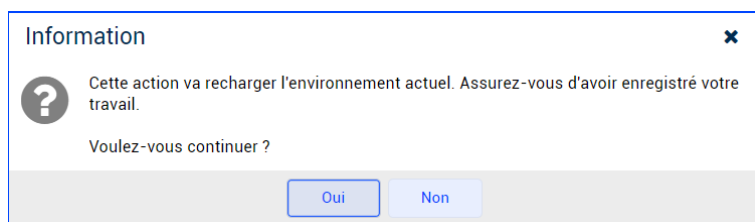


Depuis **Configuration > Cabinet > Onglet "Comptabilité"**.

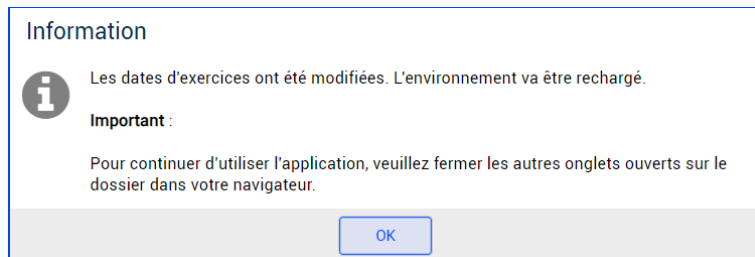


Si vous avez paramétré - pour le cabinet - une nomenclature de nommage des périodes, alors la zone **"Libellé"** sera grisée, et le libellé de l'exercice sera automatiquement mis à jour. Dans le cas contraire, elle restera saisissable.

3. Après la modification de la date de début d'exercice, **une fenêtre apparaît**, indiquant que le dossier va être rechargé. Cliquez sur "**Oui**".



4. Après le traitement, le **message suivant** s'affiche.



## Incidence sur la comptabilité

- L'exercice en cours a été raccourci : sa nouvelle date de fin est le 30 novembre 2023.
- L'exercice suivant débute désormais le 1er décembre 2023, mais sa date de fin reste inchangée.

En conséquence, les écritures du mois de décembre ont été déplacées sur l'exercice suivant.

- Cette fonctionnalité gère la **modification** des dates de fin d'exercice : les exercices concernés peuvent donc aussi bien être raccourcis (notre exemple) qu'allongés.
- Concernant le **lettrage à cheval** sur les deux exercices impactés par la modification de date : il sera automatiquement géré par le changement de date d'exercice. Ainsi, les lettrages à cheval seront requalifiés de mono-exercice et inversement.

## Modules potentiellement impactés par la modification de la date d'exercice

La modification de la date d'exercice ne réaffecte que les écritures. Pour autant, certains modules ne sont pas recalculés automatiquement.

- Immobilisations, subventions, crédits-bails,
- Déclarations fiscales,
- Révision des comptes : Cut-off et ICC,
- Créances douteuses,
- Écritures de condensation,

- Présence d'une période de situation ou d'arrêt.

Si toutefois un des modules ci-dessus devaient être utilisé dans le cadre d'une modification de date, il appartiendra alors au collaborateur de :

- Relancer un calcul des composantes du module (quand la fonctionnalité est disponible).

**OU**

- Ressaisir/corriger les éléments impactés.