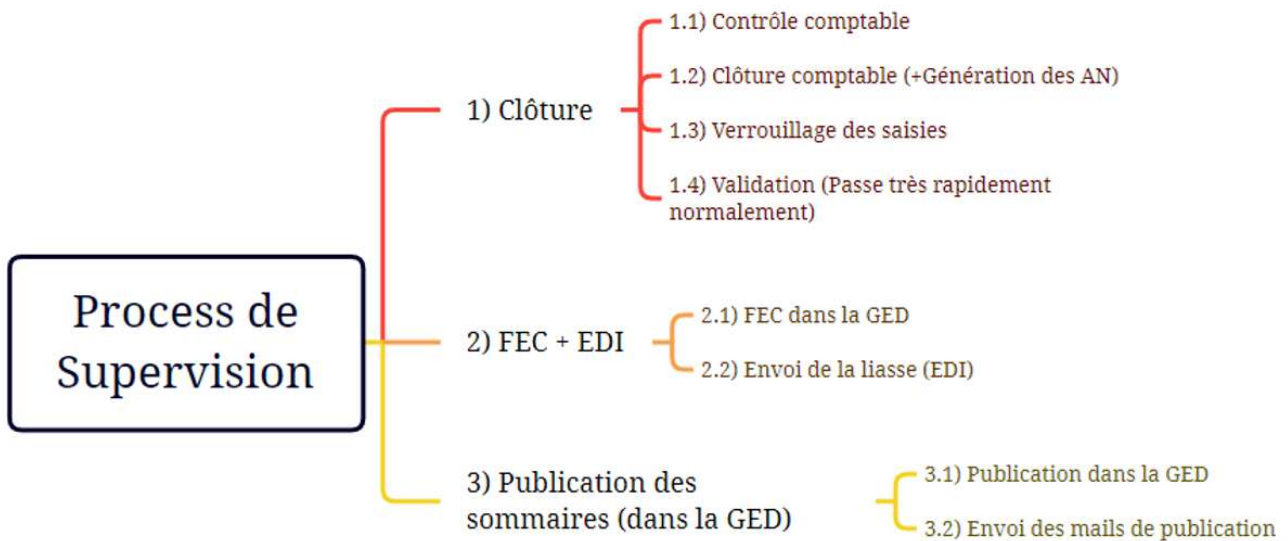


# Supervision, que faire en cas d'erreur

## Table des matières

Préambule.....	2
Erreur lors de l'étape 1 (Génération du FEC).....	2
Page ne répond pas.....	3
Erreur lors de l'étape 1 (Contrôle comptable).....	3
Erreur lors de l'étape 2 (Clôture comptable).....	6
Erreur lors de l'étape 2 (Publication des sommaires) .....	11
Erreur lors de l'étape 7 (Publication des sommaires) .....	12

## Préambule



## Erreur lors de l'étape 1 (Génération du FEC)

### Erreur

 L'erreur suivante est intervenue lors de l'étape 1 (Génération du fichier FEC) :

YModule/require - undefined function: exportFEC.js

La supervision ne s'est pas terminée correctement !

OK

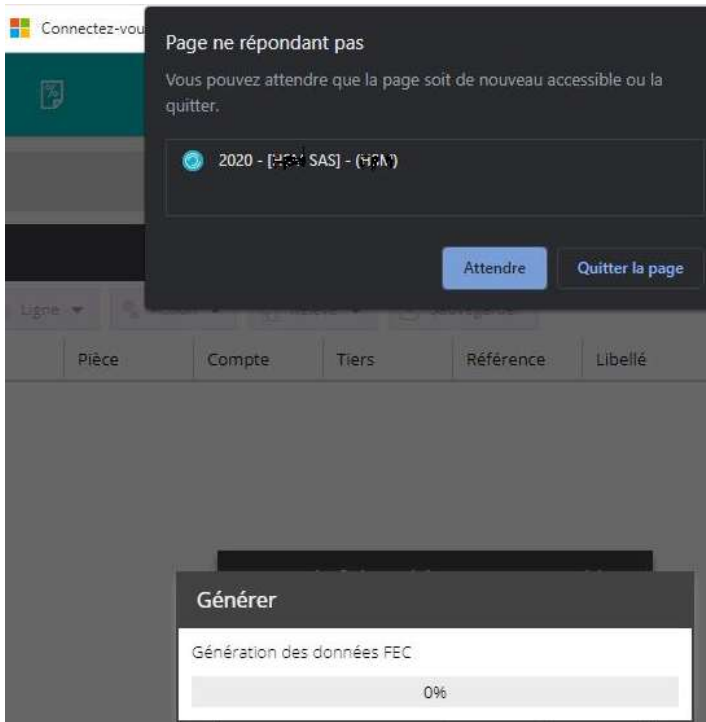
### Solution :

Videz-les cachez de votre navigateur.

Sur Google Chrome :

<https://support.google.com/accounts/answer/32050?hl=fr&co=GENIE.Platform%3DDesktop>

## Page ne répond pas



### Solution :

- Générez un FEC définitif mois par mois (en fonction du volume)
- Supervisez

## Erreur lors de l'étape 1 (Contrôle comptable)

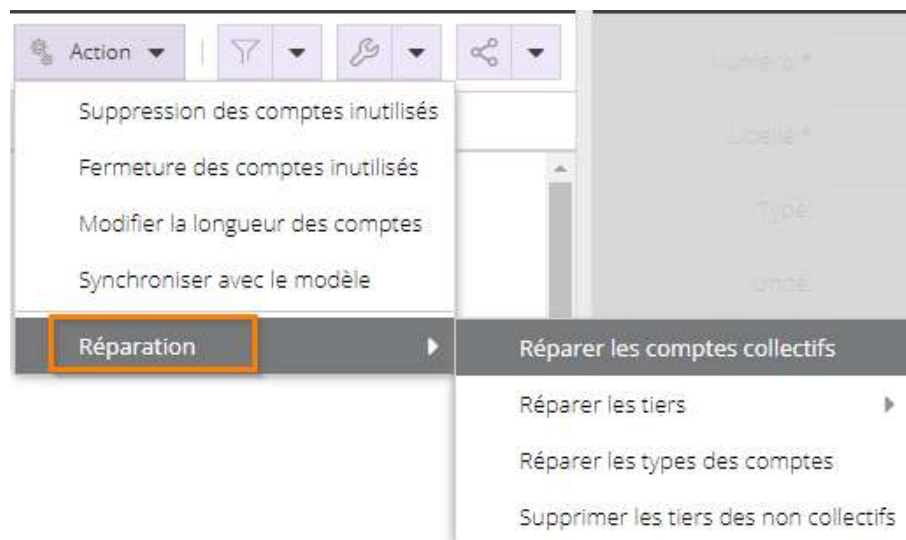


L'erreur est liée à la présence d'écritures sur un tiers alors que le compte général n'est pas collectif ou à la présence d'écritures sur un compte général collectif sans tiers rattaché.

### Solution :

- Ouvrez le fichier CSV afin de prendre connaissance des écritures concernées
- Effectuez une des réparations suivantes dans le plan de comptes :

Plan de comptes > Généraux > Action > Réparation :

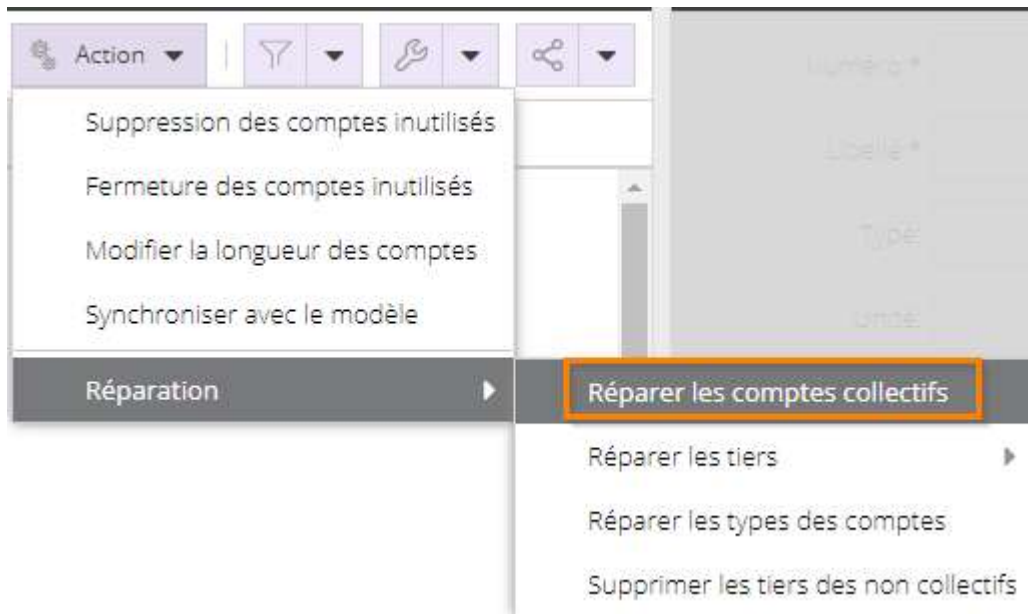


3 corrections sont possibles :

- 1 - Modifiez les écritures dans un compte général qui est bien collectif
- 2 - Supprimez le tiers renseigné dans l'écriture
- 3 - Renseignez un tiers d'attente sur les écritures

1 - Modifiez les écritures dans un compte général qui est bien collectif :

- Cliquez sur Action > Réparation > **[Réparer les comptes collectifs]**

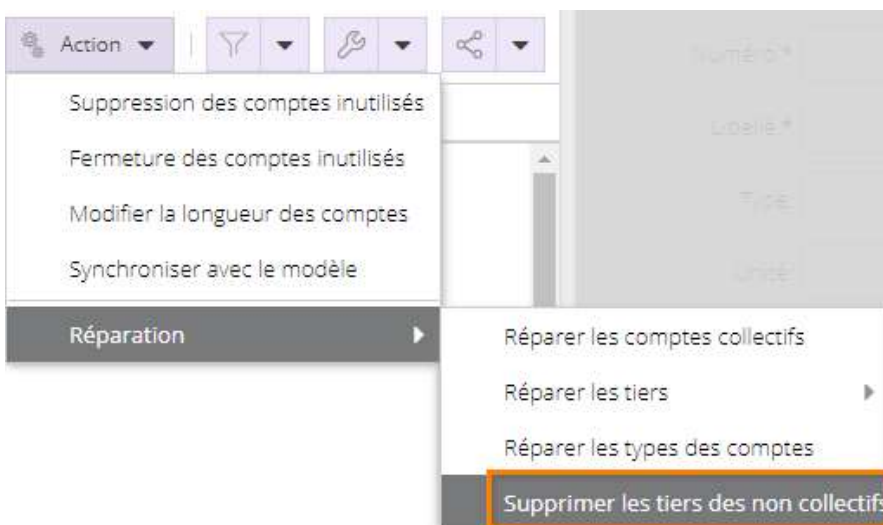


Le traitement suivant sera effectué :

Si une écriture a un tiers mais avec un compte non collectif,  
le traitement recherche un compte collectif ayant les mêmes trois premiers caractères et éventuellement remplace le compte d'origine par celui trouvé

2 - Supprimez les tiers renseignés dans les écritures :

- Cliquez sur Action > Réparation > **[Supprimer les tiers des non collectifs]** en notant au préalable les comptes concernés

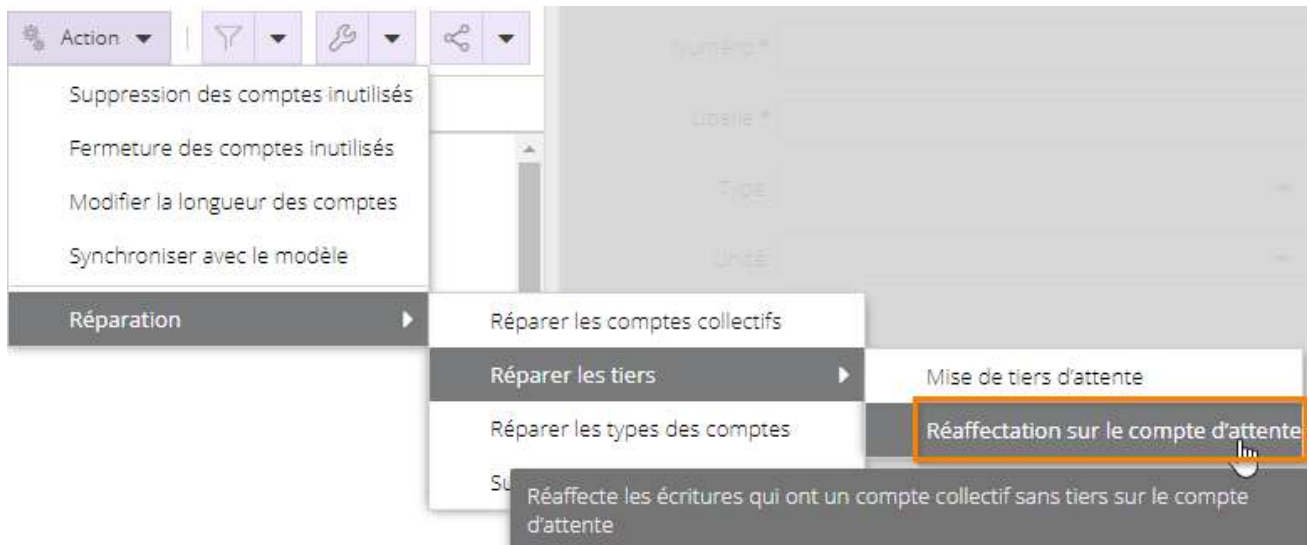


Le traitement suivant sera effectué :

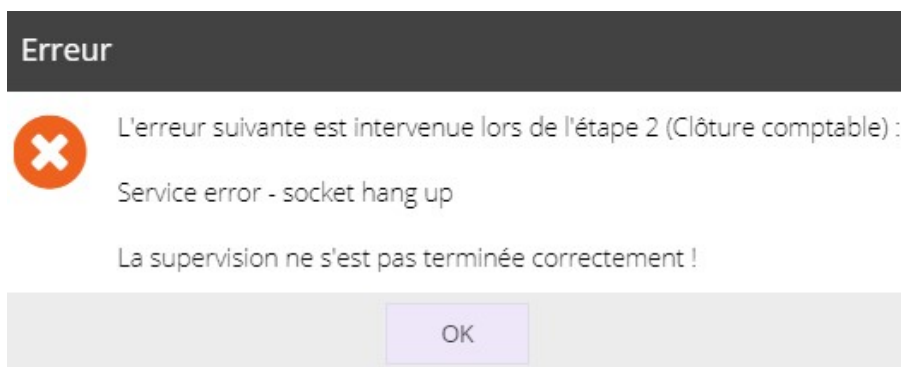
Si une écriture a un tiers avec un compte non collectif : le traitement va supprimer le tiers de l'écriture

3 - Renseignez un tiers d'attente sur les écritures avec collectif sans tiers :

- Cliquez sur Action > Réparation > Réparer les tiers > **[Réaffectation sur le compte d'attente]**



## Erreur lors de l'étape 2 (Clôture comptable)



### Solution :


- Videz les caches du navigateur.

Sur Google Chrome :

<https://support.google.com/accounts/answer/32050?hl=fr&co=GENIE.Platform%3DDesktop>

## Erreur lors de l'étape 2 (Publication)

**Erreur**

 L'erreur suivante est intervenue lors de l'étape 2 (Clôture comptable) :

- La pièce n'est pas équilibrée.  
Groupe d'écritures déséquilibré - numéro : 1 - date : 1/01/2021

Le verrouillage des saisies ne s'est pas terminé correctement ou la demande de supervision n'a pas pu être envoyée !


OK

### Solution :

5 points sont à vérifier :

1 - Vérifiez qu'il n'y a pas des comptes ventilables alors que l'analytique n'est pas activée

- Vérifiez si l'analytique est activée : Configuration > Comptabilité.

 Configuration > Comptabilité

Général Devises

Longueur de Compte:

Multi Libellés:

**Gestion de l'analytique:**

Tenue Comptable:

A-nouveaux détaillés:

ANO détaillés comptes lettrables:

ANO détaillés comptes pointables:

Appliquer la condensation:

Si l'analytique n'est pas activée mais que des comptes sont ventilables, décochez "Ventilable".

- Pour visualiser les comptes ventilables :

Allez dans Comptabilité > Plan de comptes > Généraux, filtrez sur les comptes ventilables

Comptabilité > Plan de comptes > Généraux

	Numéro	Libellé	Ventilable
1	10100000	Capital	Non
2	10200000	Fonds fiduciaires	Non
3	10210000	Valeur du patrimoine...	Non

Filtres: Ventilable = Oui

- Décochez les comptes ventilables et sauvegardez :

Comptabilité > Plan de comptes > Généraux

	Numéro	Libellé	Ventilable
1	20000000	immo div	<input type="checkbox"/>
2	60100000	Achats de matières ...	Oui

2 - Vérifiez que les comptes pointables sont des comptes de type Banque ou Caisse.

Comptabilité > Plan de comptes > Généraux

	Numéro	Libellé	Type	Pointable
1	51200000	Banques	Banque	Oui

Filtres: Pointable = Oui

Si vous avez des comptes autres que type Banque ou Caisse cochés pointable, rendez-les non pointable : indiquez l'option **[Pointable]** à **[Non]**.

3 - Vérifiez que des comptes ne sont pas à la fois pointable et lettrable.

Dans le plan de comptes généraux, filtrez sur les comptes pointables et lettrables.

Comptabilité > Plan de comptes > Généraux

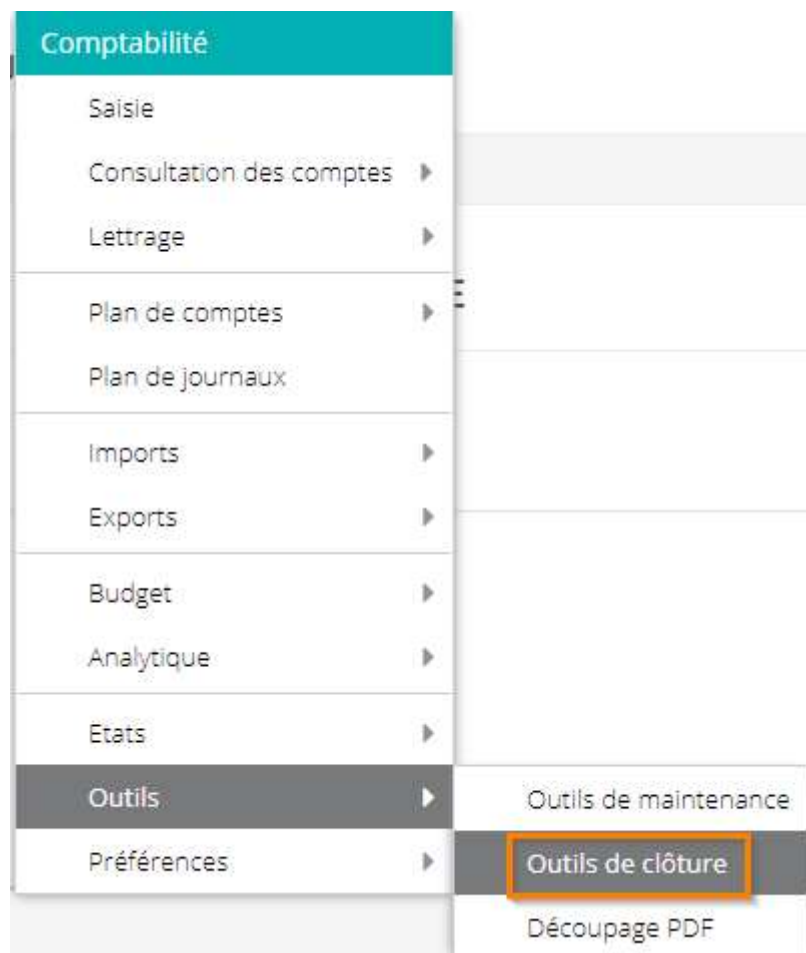
	Numéro	Libellé	Type	Pointable
1	10100000	Capital	Divers	Non
2	10200000	Fonds fiduciaires	Divers	Non
3	10210000	Valeur du patrimoine...	Divers	Non

Filtres: Pointable = Oui, Lettrable = Oui



Si vous avez des comptes dans cette situation, indiquez l'option lettrable ou pointable à **[Non]**.

4 - Dans Outils > Outils de clôture > Réparer : **[Dépointe les écritures en anomalie]** et **[Pointe les écritures en anomalie]**



Diagnostic général

Explications ?

Voir

Equilibre des journaux

Explications ?

Voir

Ecritures ne sortant pas

Explications ?

Voir

Ecritures en double

Explications ?

Voir

Décimales

Explications ?

Voir

Anomalies de pointage

Explications ?

Voir

Comptes hors plan comptable

Explications ?

Voir

Tiers sans collectif

Explications ?

Voir

Collectifs sans tiers

Explications ?

Voir

Répare décimales

Explications ?

Voir

Dépointe les écritures en anomalie

Explications ?

Réparer

Pointe les écritures en anomalie

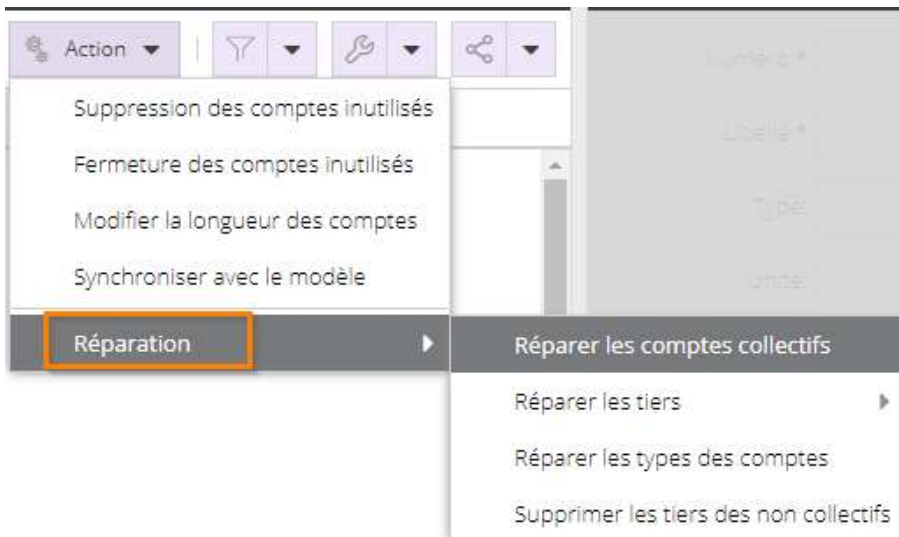
Explications ?

Réparer

5 - Si vous avez toujours l'erreur après avoir vérifié les 4 points précédents ; l'erreur est liée à la présence d'écritures sur un tiers alors que le compte général n'est pas collectif ou inversement.

Il convient d'effectuer une des réparations suivantes dans le plan de comptes :

Plan de comptes > Généraux > Action > Réparation



- 3 corrections sont possibles :

1 - Vérifiez qu'il n'y a pas des comptes ventilables alors que l'analytique n'est pas activée

2 - Supprimez le tiers renseigné dans l'écriture

3 - Renseignez un tiers d'attente sur les écritures avec collectif sans tiers

## Erreur lors de l'étape 2 (Publication des sommaires)



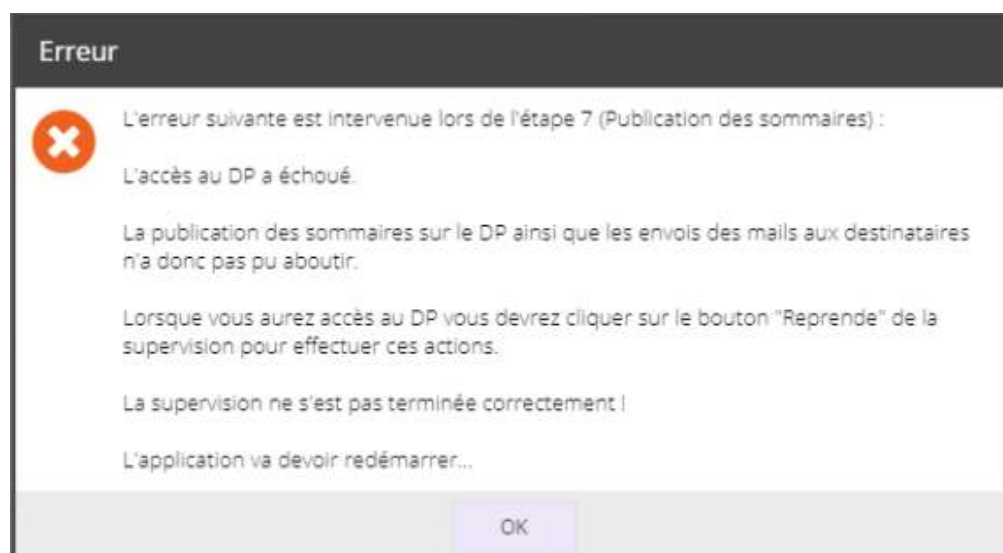
Ce message correspond à un problème de droit GED, il faut vérifier que le maître du dossier et l'engagement manager sont bien renseignés dans le dossier.

Solution :

Appliquez cette procédure :

[https://assistanceloop.blob.core.windows.net/documentation/GED/Accorder droits GED colaborateur cabinet.pdf](https://assistanceloop.blob.core.windows.net/documentation/GED/Accorder%20droits%20GED%20colaborateur%20cabinet.pdf)

## Erreur lors de l'étape 7 (Publication des sommaires)



Ce message correspond à un problème de droit GED, il faut donc que l'engagement manager ou le maitre du dossier vous octroie les droits à la GED

Solution :

Appliquez cette procédure :

[https://assistanceloop.blob.core.windows.net/documentation/GED/Accorder droits GED colaborateur cabinet.pdf](https://assistanceloop.blob.core.windows.net/documentation/GED/Accorder%20droits%20GED%20colaborateur%20cabinet.pdf)